

MANUAL DE MONTAJE

VINILO PEGADO POR DENTRO

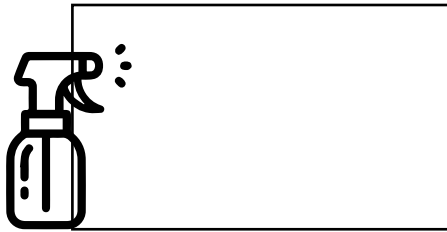
Vinilo pegado interior pegar en cristales, escaparates y metacrilatos transparentes.

MUY IMPORTANTE: EN PEGADO DE CRISTALES Y ESCAPARATES EVITAR PEGAR EN LAS HORAS EN LAS QUE EL SOL DE EN EL CRISTAL.

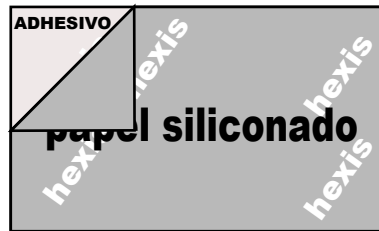
Que necesitas:

Tu vinilo impreso	-Pulverizador de agua.	Uso recomendado ESPATULA (si no tienes puedes usar una tarjeta de plastico)
--------------------------	-------------------------------	--

1° Humedecer la superficie donde ira nuestro vinilo usando el pulverizador.



2° Colocar la cara impresa del vinilo hacia la superficie en la que ira pegada para poder despegar el papel siliconado. (Realizar este proceso si es necesario con ayuda y con cuidado)



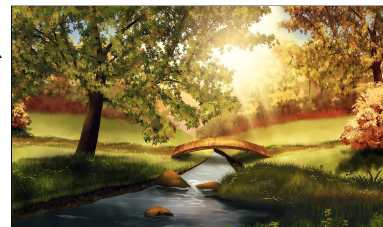
3° Rociar con el pulverizador **TODO** el adhesivo del vinilo **ABUNDANTEMENTE**.



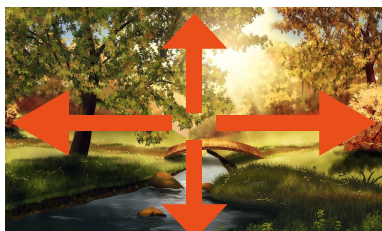
4° Dar la vuelta al vinilo y colocar en el lugar deseado. En caso de ser necesario realizarlo con la ayuda de alguien



**VOLTEAR
VINILO**



5° **HUMEDECER PARTE IMPRESA PARA EVITAR RALLADURAS Y SACAR EL AGUA** desde el centro hacia los extremos con la ayuda de la espátula



**SACAR AGUA DESDE
CENTRO HACIA AFUERA**

ENHORABUENA YA TIENES TU VINILO!!