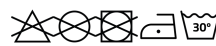


MONTECARLO WOMAN CA0423



DESCRIPCIÓN

Camiseta técnica de manga corta. Cuello redondo con cubrecosturas. Corte entallado.

COMPOSICIÓN

100% poliéster piqué, 150 g/m².

OBSERVACIONES

*Tejido transpirable fácil lavado y secado. *Etiqueta removible. *Tejido técnico. *Factor de protección ultravioleta según color. *Dúo concept.

TALLAS

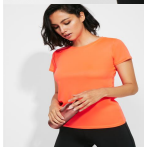
Adultos:: S · M · L · XL · 2XL / :

CANTIDADES

Caja	Pack
------	------

Adultos: 50 ud. 50 ud.

Duo Concept
CA0425



COLORES

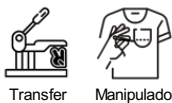


TALLAS

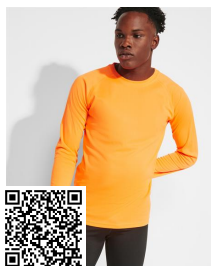
Adultos:	S	M	L	XL	2XL
ANCHO (A)	41.5cm	44.5cm	47.5cm	50.5cm	53.5cm
LARGO (B)	62cm	64cm	66cm	68cm	70cm

*[Medidas desde el contorno 1cm por debajo de las mangas / Medidas desde el punto más alto del hombro hasta el final de la prenda]

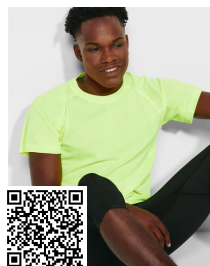
REPROCESOS DISPONIBLES



PRODUCTOS RELACIONADOS



MONTECARLO L/S CA0415



MONTECARLO CA0425



IMOLA CA0427



IMOLA WOMAN CA0428